

SOLOの使用上の注意(トラブルシューティング)

問題:

SOLOで表示される一部のメッセージやテンプレートの説明部分が文字化けします。セーフモードのときは問題なく日本語が表示されます。なぜでしょうか？

対応法:

まず、SOLOの一部の表示が文字化けしている場合、まずはセーフモードでSOLOを起動して状況が解決されるかをお試ください。セーフモード上で使われるフォントは限定されており、SOLOの日本語版で対応すべきフォントに反応しています。もしセーフモードで問題ない場合、通常モードで一部文字化けするというのは、使われている方のパソコンの元のフォント設定、もしくはグラフィック系などの特別なフォントが入っているアプリケーションを入れている、などの理由で別のフォントに反応してしまい、文字化けしている可能性があります。特別なフォントが入っている可能性のあるアプリケーション(通常のオフィス以外のアプリケーション)をアンインストールし、SOLOをご利用いただくことで問題が解決する可能性があります。但し、アプリケーションのアンインストールにおける問題は弊社では責任を負いかねますのでご了承ください

問題:

テキストを入力しても入力ボックスが表示されません。表示する方法はないでしょうか？

対応法:

PCの仕様の問題となり、SOLOでは解決できません。入力ボックスが表示されない場合も、デスクトップの右下に表示される選択オプションをご利用し、入力ください。ご不便をおかけしますが、ご了承くださいませ。

問題:

縦書きが表示されないのですが、どのようにすれば解決するでしょうか？

対応法:

PCの設定および仕様の問題になり、SOLOのインストールの問題ではございません。しかし、PCの種類によっては解決しますので下記手順に従って操作をしてください。

*PCの種類によっては解決しませんのでご了承ください。

①デスクトップの右クリックで[プロパティ]を選択してください

②[画面のプロパティ]-[設定]-[詳細設定]-[Intel(R) Graphic Controller(Media Accelerator for Drive For Mobile)]-[ローテーション(回転)]-[回転を有効にする]をクリックしてください

問題:

SOLOのフリーズが頻発して、作業ができません。何が対策はないでしょうか？

対応法:

WindowsのタスクマネージャのCPUの使用率が高くなり、フリーズをしてしまいます。CPU使用率を下げるために、使用している他のアプリケーションを最小化するか閉じる、SOLOのデスクトップの全画面表示をやめるなど、CPUの使用率が低くなるようにして利用ください

問題:

ファイルを保存するたびにエラーメッセージが表示されます。何とかならないでしょうか？

対応法:

ファイルに問題が生じているため、使い続けるとファイルが壊れてしまう可能性があります。メニューバーの[ファイル]-[新規作成]で新しいファイルを開き、全てのページを新しいファイルに移行してください。移行はページを全選択し(Shift+Altをおしながらはじめてのページと最後のページを指定)コピー&ペーストで可能です

問題:

ファイルが開きません、どのようにしたら開くようになるでしょうか？

対応法:

ファイルが開かない場合、メニューバーの[ファイル]-[開く]からファイルを指定して開くことがあります。通常、起こりえない問題なのですが、他の人が作ったファイルを開く場合、このような問題が発生することが報告されています

また、ファイルのタイトルが影響して、ファイルが開かないという問題も現在報告されています。ファイル名の変更をして、ファイルを開いてください(現在、「ソ」「表」「構」などの文字にSOLOが反応しファイルが開かないことが確認されています)

問題:

メッセージを動かそうとするとエラーメッセージ「スタイル登録されているオブジェクトの位置を変更しようとしています。形式(位置)を変更しますか? 「キャンセル」「すべて適用」「スタイルリンクを解除」と表示されます。これは何か問題があるのでしょうか?

対応法:

SOLOは統一されたドキュメントを作成するため、レイアウトが固定され、標準設定されています。全体の場所を変更する場合(すべてのページにリンクしています)は「全て適用」、そのページのみ適用にする場合は「スタイルへのリンクを解除」を指定してください

問題:

SOLOのアプリケーションを持っていない人とファイルを共有したい場合、SOLOを購入せずにファイルを見る方法はないでしょうか?(マイクロソフト社のサービスであるようにビューワーはSOLOにはないのですか?)

対応法:

非ライセンスPCでもファイルを見る事が出来るビューワーがSOLOにもございます。下記URLをご覧ください http://www.axoninc.com/site/pages/viewer_frameset.html

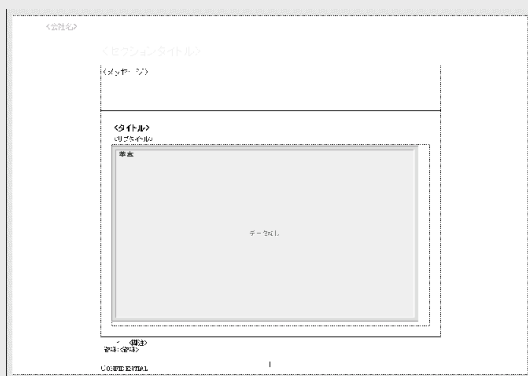
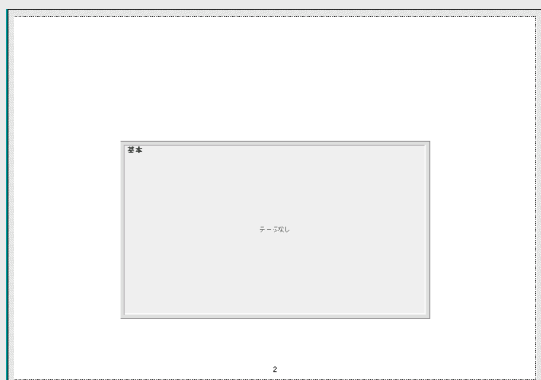
問題:

**SOLOでチャートを作成する際に、メッセージやチャートタイトルなどを書くレイアウトが
現れません(チャート①)。どうしたらよいでしょうか？**

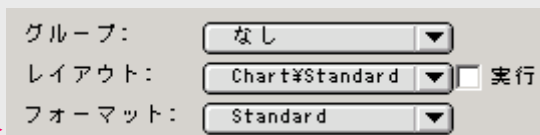
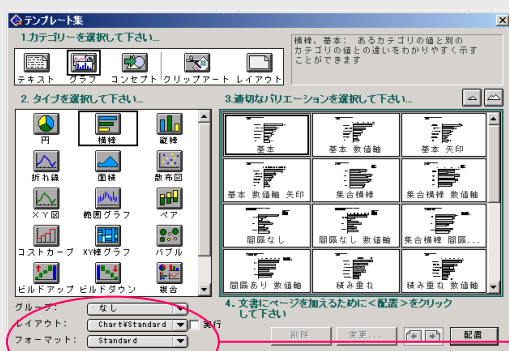
(最初からレイアウトが表示されていればこの設定は必要ありません。チャート②の状態)

チャート①

チャート②



対応方法:



【設定方法】

1. テンプレート集ダイアログボックスの左下に、レイアウトの設定ボタンがありますので、その一番下の「フォーマット」の▼ボタンから「Standard/Large」を選択します。
2. 描きたいチャートを選び選択右下の「配置」をクリックしていただくとレイアウトとチャートが一緒に表示されます

- * 「グループ」ボタンは特に変更する必要はありません
- * 「レイアウト」ボタンは「フォーマット」を選択すると自動的に変わります
- * 上記設定を常時設定(常にテンプレートを選ぶとレイアウトとチャートが同時に表示される)状態にしたい場合は、「Alt」キーを押しながら「配置」ボタンを押してください